

2018年1月2日[火]—2月25日[日]

| 開館時間 | 10:00-17:00 [入館は16:30まで]

| 入材料 | 一般1500円[1400] | 大・高校生1000円[900]

小・中学生入館無料 | ・[]内は20名以上の団体料金 | ・清春白樺美術館、光の美術館入館料を含む

公益財団法人  
清春白樺美術館  
Foundation Yoshii  
Kiyoharushirakaba Museum

山梨県北杜市長坂町中丸2072  
2072 Nakamaru, Nagasaka-cho  
Hokuto-shi, Yamanashi  
Tel: 0551-32-4865

# 白樺派の夢展

Dream of Shirakaba-ha

志賀直哉コレクションを中心としてV

From Naoya Shiga Collection V

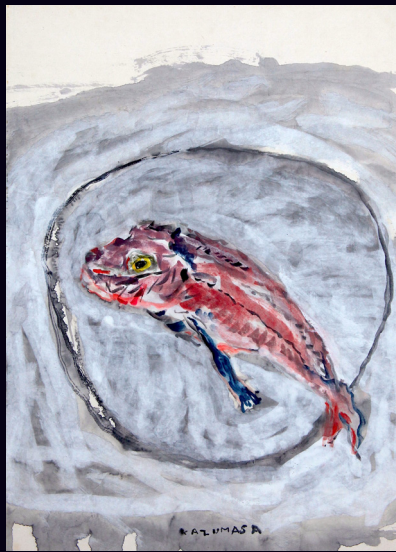
協力——志賀直吉・志賀道哉

Foundation Yoshii



# 白樺派の夢展 | 志賀直哉コレクションを中心としてV | Dream of Shirakaba-ha From Naoya Shiga Collection V

1910年、同人雑誌「白樺」は武者小路実篤、志賀直哉、木下利玄、里見弴、児島喜久雄、柳宗悦、有島武郎を中心として創刊されました。1923年の関東大震災で活動の幕を閉じるまで14年に渡り160巻が発行された「白樺」では、号を追うに連れて長與善郎、岸田劉生、バーナード・リーチ、小泉鉄、梅原龍三郎、中川一政、富本憲吉らの文学者、芸術家も参加し「和而不同」「十人十色」の個性の伸長を目指す近代日本の文学と芸術の一大拠点として同時代および後世にきわめて大きな影響を与えました。また、「白樺」には文学雑誌としての面の他に、美術雑誌としての側面もあり、ロダンやゴッホ、セザンヌ、マティスなど西洋の新しい美術を次々に紹介、そして、自主展覧会を18回にわたり開催するなど、日本における当時の最新の西洋美術の紹介に尽力しました。さらに、同人は名画をいつでも鑑賞できる場所を作ろうと「白樺美術館」設立に向けて誌上で寄附を募り名画を購入するなど精力的に活動を行いました。美術館建設の夢は同人たちの生前には実現しませんでした。武者小路実篤、志賀直哉両氏を敬愛し親交のあった吉井長三氏が彼らの理想を受け継いで1983年に創設したのが清春白樺美術館であります。この度の展覧会は、志賀直吉氏より寄贈を受けた1120点の志賀直哉所蔵作品の一部を順次公開する企画展の第5回目となります。「暗夜行路」「和解」「城崎にて」などを発表し日本の近代文学史上に偉大な足跡を残した志賀直哉が収蔵した美術品、日用品を中心に鑑賞いただき、文学と美術が一体となって展開した白樺派の世界にふれていただければと思います。白樺派が夢見ながら幻のままとっていた美術館設立の思いが成就した当美術館にて白樺同人の活動の軌跡を今一度見て頂く機会となれば幸いです。



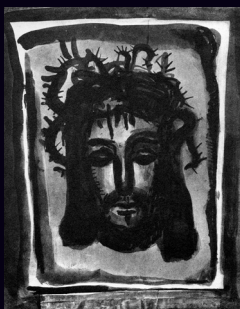
1	3	4
2		5

- 1 志賀直哉「学習院中等科時代の絵」鉛筆、水彩、紙
- 2 志賀直哉「学習院中等科時代の絵」鉛筆、水彩、紙
- 3 志中川一政「金頭」紙本墨画淡彩
- 4 武者小路実篤「みみずく」紙本墨画淡彩
- 5 「白釉太鼓型双耳鬼面椅子」



## 同時開催として

ジョルジュ・ルオー「ミセレーレから」



ジョルジュ・ルオー「ミセレーレから」(セーラー・ムス、58x41cm)複製画  
後の装けたる額に於てのみ、57.6x41.7cm 複製画

## 安藤忠雄 | 光の美術館

アントニオ・クラベ「カンディード」IV



アントニオ・クラベ「カンディード」IV  
32.5x25cm | 01977

## 清春芸術村 Kiyoharu Art Colony

ラ・リュージュ La Ruche

清春白樺美術館 Kiyoharushirakaba Museum

光の美術館 Museum of the Light

ルオー礼拝堂 Rouault Chapel

茶室徹 Tearoom Tetsu

梅原龍三郎アトリエ Ryuzaburo Umehara Atelier

白樺図書館 Shirakaba Library

清春陶芸工房 Kiyoharu Ceramic Studio

## 開館時間

10:00-17:00

[入館は午後4時30分まで]

## 休館日

年末年始

月曜[但し、祝日の場合は翌平日]

## 入村料

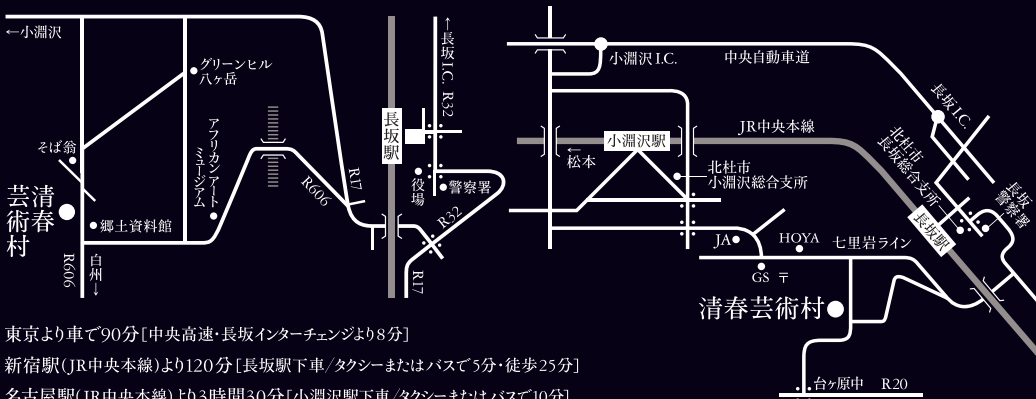
一般1500円[1400円]

大・高校生1000円[900円]

小・中生無料

●□内は20名以上の団体料金です

●清春白樺美術館、光の美術館入館料を含む



東京より車で90分[中央高速・長坂インターチェンジより8分]

新宿駅(JR中央本線)より120分[長坂駅下車/タクシーまたはバスで5分・徒歩25分]

名古屋駅(JR中央本線)より3時間30分[小淵沢駅下車/タクシーまたはバスで10分]

清春芸術村  
公益財団法人清春白樺美術館  
Kiyoharu Art Colony  
Foundation Yoshii  
Kiyoharushirakaba Museum

山梨県北杜市長坂町中丸2072  
2072 Nakamaru, Nagasaka-cho  
Hokuto-shi, Yamanashi  
Tel: 0551-32-4865

E-mail:  
kiyoharu-art-colony@royal.ocn.ne.jp  
HP: <http://www.kiyoharu-art.com>  
Twitter: <http://twitter.com/kiyoharuart>